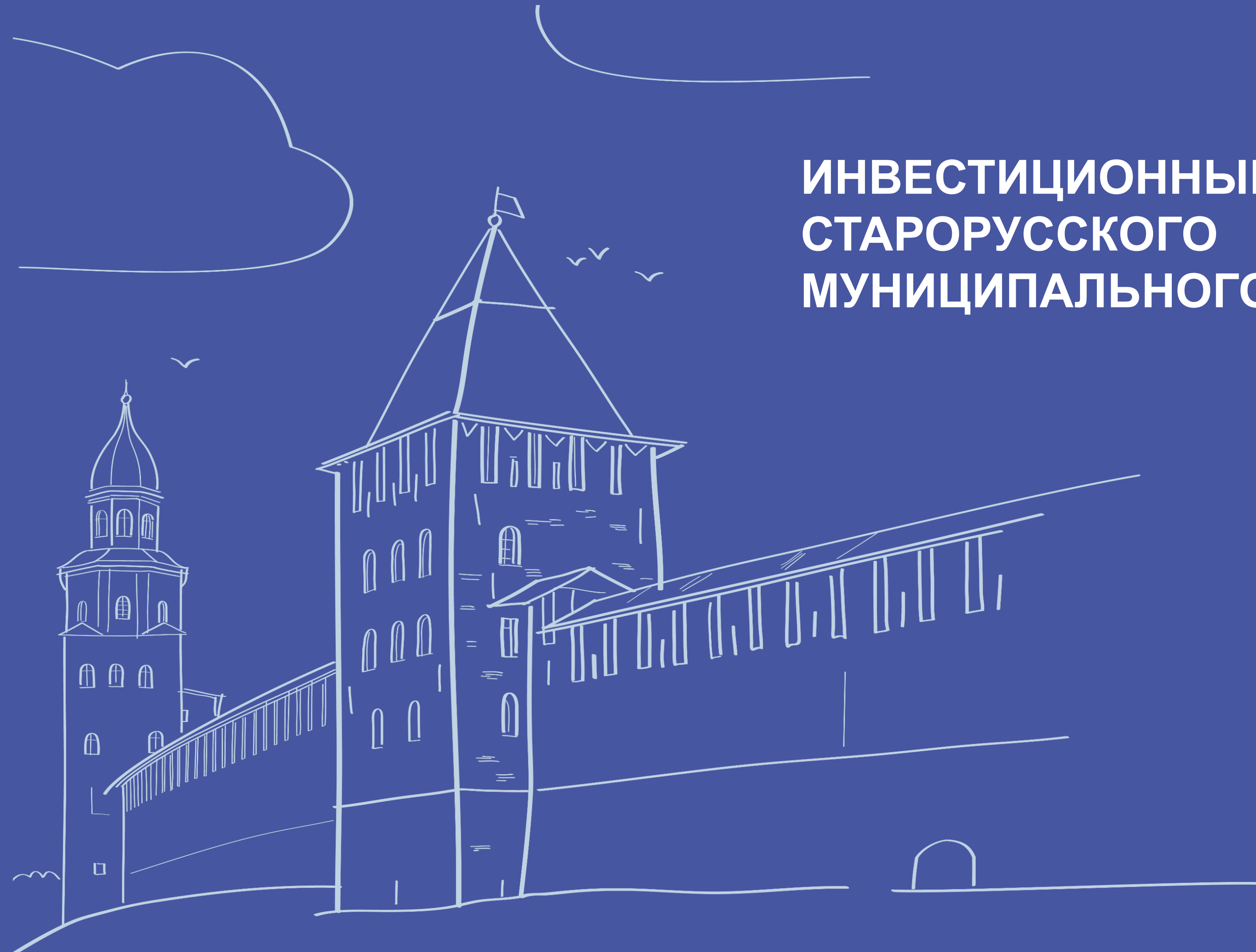


# ИНВЕСТИЦИОННЫЙ ПРОФИЛЬ СТАРОРУССКОГО МУНИЦИПАЛЬНОГО РАЙОНА



# ОБЩАЯ ХАРАКТЕРИСТИКА РАЙОНА



37,5 тыс. чел.  
**ЧИСЛЕННОСТЬ НАСЕЛЕНИЯ  
СТАРОРУССКОГО РАЙОНА  
2023 г.**



26,9 тыс. чел.  
**НАСЕЛЕНИЕ В РАЙОННОМ  
ЦЕНТРЕ 2023 г.**



3,1 тыс. км<sup>2</sup>  
**ПЛОЩАДЬ СТАРОРУССКОГО  
РАЙОНА 2023 г.**



289  
**КОЛИЧЕСТВО НАСЕЛЕННЫХ  
ПУНКТОВ 2023 г.**

## ТРАНСПОРТНАЯ ДОСТУПНОСТЬ РАЙОНА

### Автомобильным транспортом:

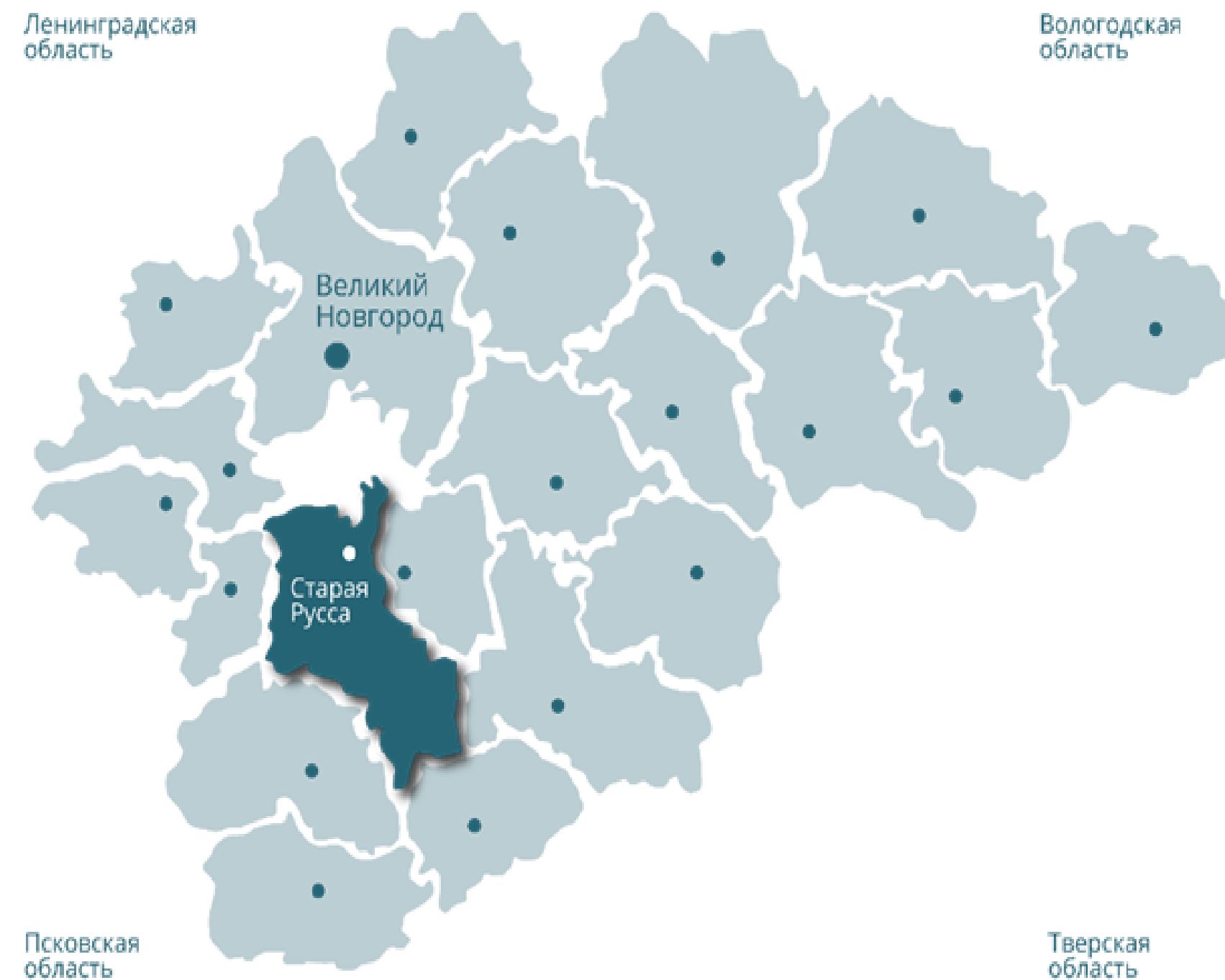
- Москва — 8 часов;
- Санкт-Петербург — 4 часа;

- Псков — 3,5 часа;
- Великий Новгород — 1 час

### На поезде:

- Москва — 7 часов;
- Псков — 3,5 часа
- Санкт-Петербург — 6 часов

- ### На скоростном судне от д. Взвяд:
- Великий Новгород — 1 час



# СОЦИАЛЬНО-ЭКОНОМИЧЕСКИЕ ПОКАЗАТЕЛИ

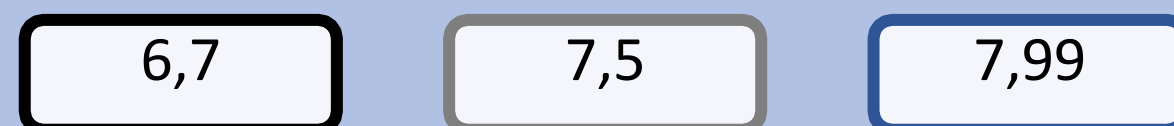
## ОБЪЕМ ИНВЕСТИЦИЙ В ОСНОВНОЙ КАПИТАЛ (МЛРД РУБ.)



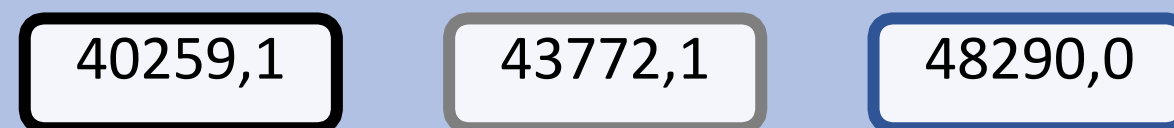
## СРЕДНИЙ РАЗМЕР ПЕНСИИ (РУБ.)



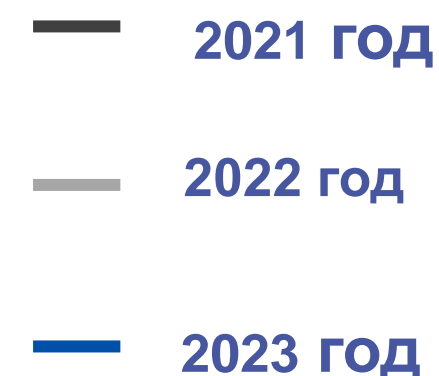
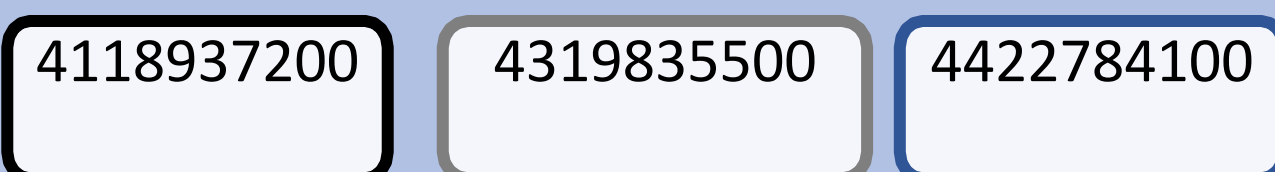
## ОБЪЕМ РОЗНИЧНОГО ТОВАРООБОРОТА (МЛРД РУБ.)



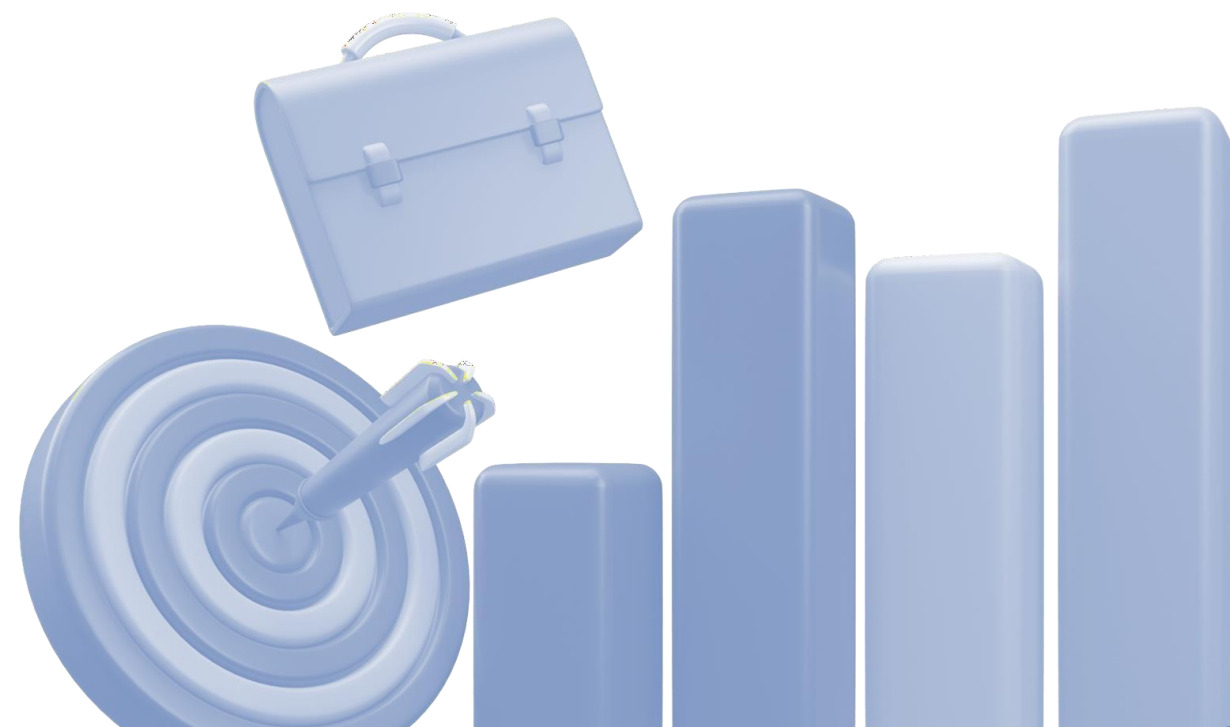
## СРЕДНЯЯ ЗП (РУБ.)



## ОБЩИЙ ФОНД ОПЛАТЫ ТРУДА ПО ПОЛНОМУ КРУГУ ОРГАНИЗАЦИЙ(РУБ.)



# ПРЕИМУЩЕСТВА СТАРОРУССКОГО РАЙОНА



- промышленный центр южного Приильменья
- вклад в ВРП области 2,5 %



- выгодное географическое положение района
- развитая транспортная сеть



- наличие учреждений среднего образования



- культурный центр южного Приильменья



- развитая транспортная сеть
- наличие свободных инвестиционных площадок



- сопровождение реализации инвестиционных проектов
- льготы для инвесторов

# СОЦИАЛЬНАЯ ИНФРАСТРУКТУРА

## Образование



# 1

**19**  
дошкольное  
образование

**1392**  
учащихся

**3**  
дополнительное  
образование

**2821**  
учащихся

**13**  
школьное  
образование

**3987**  
учащихся

**3**  
профессионального  
образования

**1227**  
учащихся



## Здравоохранение



# 2

**269** стационарных коек

**22** фельдшерско-акушерских  
пункта

**7** амбулаторно-клинических  
подразделений

**1** стационарное учреждение

### Состояние больницы ЦРБ

Износ здания  
**70%**

Износ оборудования  
**65%**



## Спорт



# 3

**1** ФОК

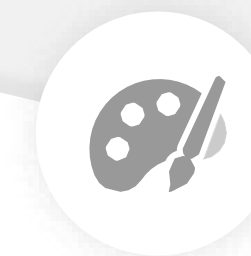
**26** спортзалов

**3** бассейнов

**84** Плоскостных спортивных  
сооружений



## Культура и искусство



# 4

**24** клубных учреждений

**28** библиотек

**12** музеев

**229** памятников

**26** туристических маршрутов



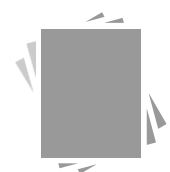
# КЛЮЧЕВЫЕ ИНВЕСТИЦИОННЫЕ ПРОЕКТЫ

НАИМЕНОВАНИЕ КОМПАНИИ

НАИМЕНОВАНИЕ ПРОЕКТА

ИНВЕСТИЦИИ  
(млн руб.)

СРОКИ  
РЕАЛИЗАЦИИ



**АО "Курорт Старая  
Русса"**

**Строительство нового здания  
(корпуса) на территории Курорта  
"Старая Русса"**

**1200**

**2021-2025 гг.**



**ООО "Курортно-  
оздоровительный  
комплекс "Русич"**

**Строительство курортно-  
оздоровительного комплекса "Русич"**

**8370**

**2022-2029 гг.**



**ООО "Лебёдушка-1"**

**Создание Wellness технопарка "Русса"**

**500**

**2023-2025 гг.**



**ООО "СПР-Горелки"**

**Завод ООО "СПР-Горелки"**

**430**

**2023-2026 гг.**

# ИНВЕСТИЦИОННЫЕ НИШИ



## Медицина

1. Медицинские центры
2. Медицинские лаборатории
3. Стоматологии



## Развитие предпринимательства

1. Увеличение количества коллективных средств размещения
2. Увеличение количества объектов общественного питания
3. Увеличение количества объектов бытового обслуживания населения



## Открытие нового бизнеса

1. Новые коллективные средства размещения
2. Новые точки общественного питания
3. Новые спортивные учреждения
4. Новые центры для семейного творчества



## Экология и туризм

1. Новые туристические маршруты



# СВОБОДНЫЕ ИНВЕСТИЦИОННЫЕ ПЛОЩАДКИ

**40** ИНВЕСТИЦИОННЫХ ПЛОЩАДОК

**36**  
GREENFIELDS

**4**  
BROWNFIELDS



Тарифы  
ЖКХ\*



Горячая вода м2

**224,92**



Холодная вода м2

**40,01**



Водоотведение м2

**53,93**



Природный газ м2

**7,94**



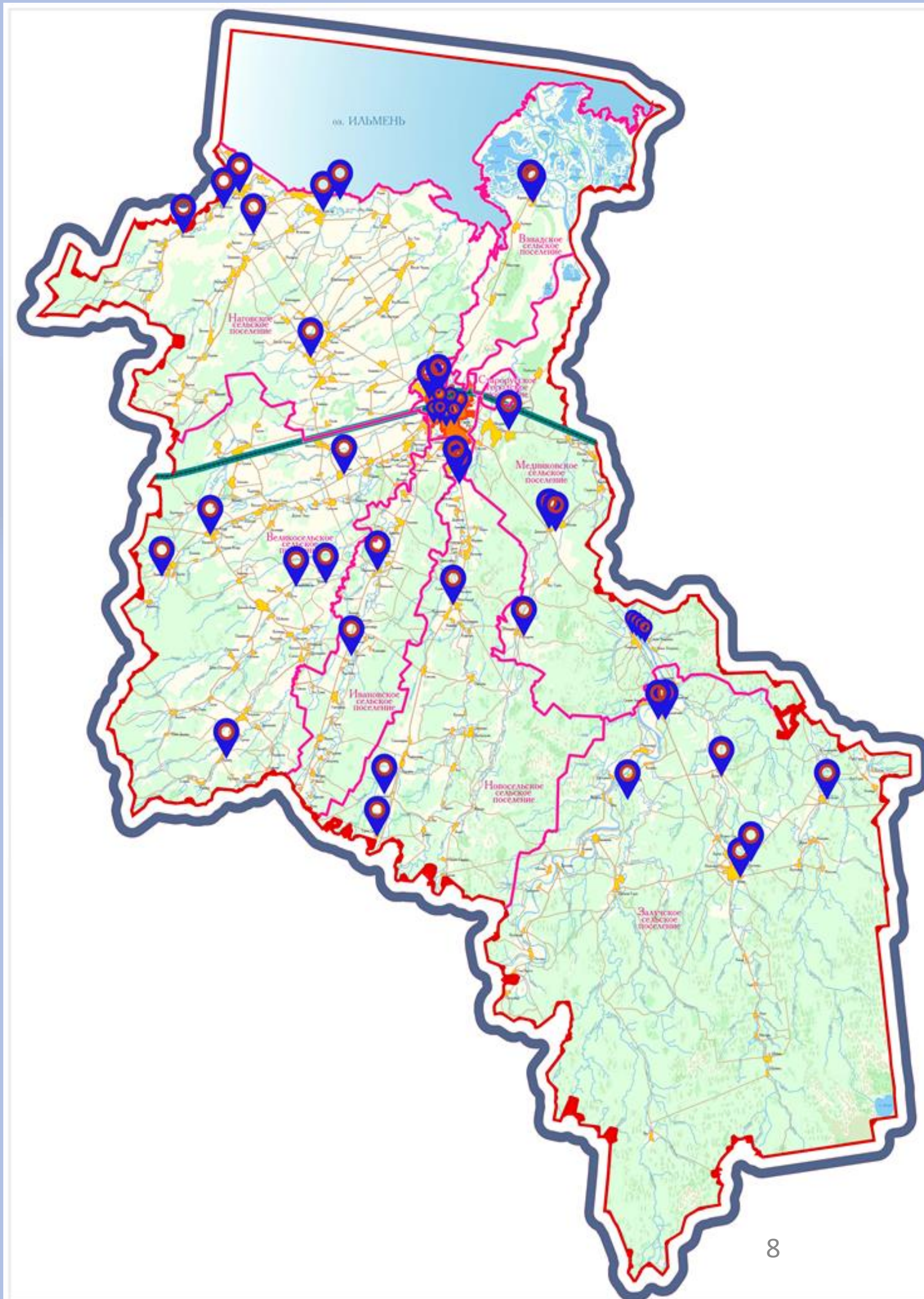
Электроэнергия кВт.ч.

**5,75**



Отопление за ед. энергии

**3264,79**





# МЕРЫ ГОСУДАРСТВЕННОЙ ПОДДЕРЖКИ



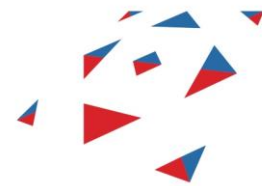
ЦЕНТР МОЙ БИЗНЕС 53

[mb53.ru](http://mb53.ru)

**арно.**

ГОАУ «АГЕНТСТВО РАЗВИТИЯ  
НОВГОРОДСКОЙ ОБЛАСТИ»

[novgorodinvest.ru](http://novgorodinvest.ru)



НОВГОРОДСКИЙ ЦЕНТР  
ПОДДЕРЖКИ ЭКСПОРТА

[ncpe.ru](http://ncpe.ru)



«МНОГОФУНКЦИОНАЛЬНЫЙ ЦЕНТР  
ПРЕДОСТАВЛЕНИЯ  
ГОСУДАРСТВЕННЫХ И  
МУНИЦИПАЛЬНЫХ УСЛУГ

[mfc53.novreg.ru](http://mfc53.novreg.ru)



ЦЕНТР КОНСАЛТИНГА  
И ИННОВАЦИЙ АПК  
НОВГОРОДСКОЙ  
ОБЛАСТИ

[ckiapk53.ru](http://ckiapk53.ru)



НОВГОРОДСКИЙ ЦЕНТР РАЗВИТИЯ  
ИННОВАЦИЙ  
И ПРОМЫШЛЕННОСТИ

[prominnov.ru](http://prominnov.ru)



НОВГОРОДСКИЙ ЦЕНТР  
ПОДДЕРЖКИ МАЛОГО  
ПРЕДПРИНИМАТЕЛЬСТВА

[ncpp.ru](http://ncpp.ru)



НОВГОРОДСКИЙ ФОНД  
РАЗВИТИЯ КРЕАТИВНОЙ  
ЭКОНОМИКИ

[creativenovgorod.ru](http://creativenovgorod.ru)



СОЮЗ «НОВГОРОДСКАЯ  
ТОРГОВО-ПРОМЫШЛЕННАЯ  
ПАЛАТА»

[novgorod.tpprf.ru](http://novgorod.tpprf.ru)



УПОЛНОМОЧЕННЫЙ ПО ЗАЩИТЕ  
ПРАВ ПРЕДПРИНИМАТЕЛЕЙ В  
НОВГОРОДСКОЙ ОБЛАСТИ

[biz53.ru](http://biz53.ru)

# КОНТАКТНАЯ ИНФОРМАЦИЯ

## ПРЕДСТАВИТЕЛИ АДМИНИСТРАЦИИ СТАРОРУССКОГО МУНИЦИПАЛЬНОГО РАЙОНА



**Комарова Елена  
Леонидовна**

**Глава Старорусского  
муниципального района**  
тел.: 8 (81652) 2-23-31  
e-mail: pochta@admrusa.ru



**Кузьминова Галина  
Юрьевна**

**Первый заместитель Главы  
администрации**  
тел.: 8 (81652) 2-23-35  
e-mail: pochta@admrusa.ru



**Иванова Елена Вячеславовна**

**Председатель комитета  
экономического развития и  
инвестиций**  
тел.: 8 (81652) 2-23-75  
e-mail: econom@admrusa.ru